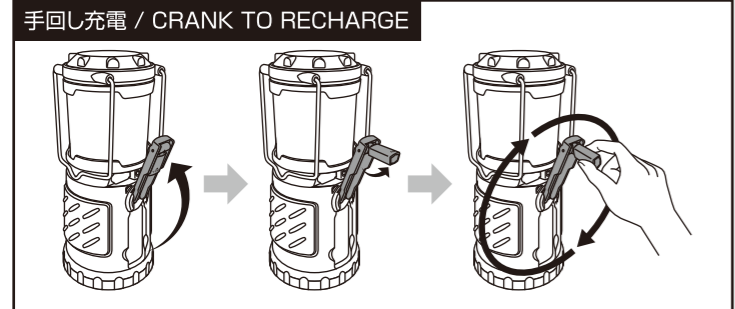
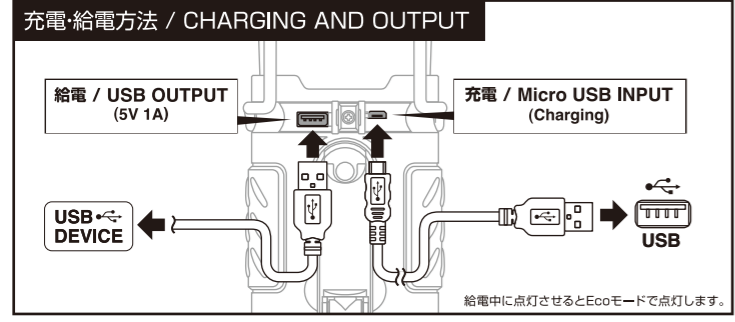
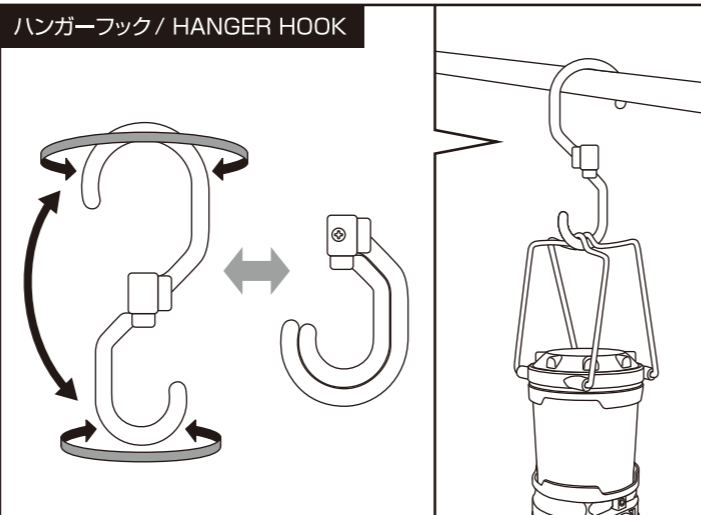
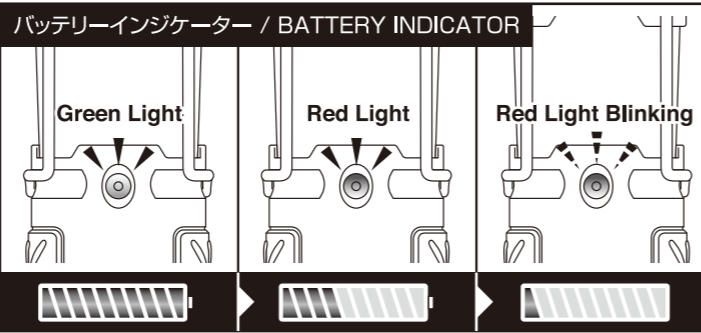
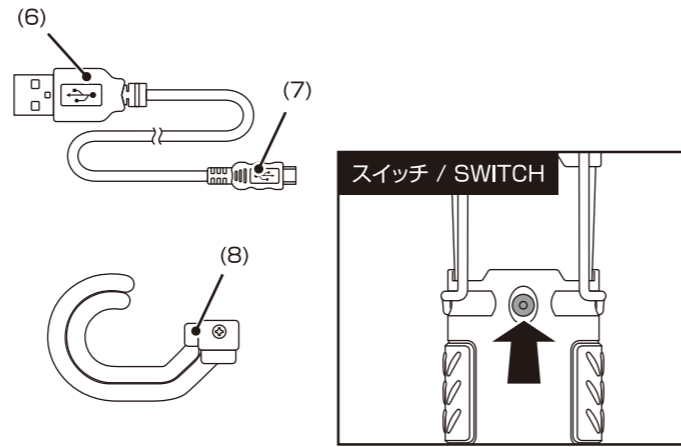


■ 各部の名称

- (1) スイッチ / バッテリーインジケーター / チャージングインジケーター
- (2) キャリングハンドル (3) Micro USBポート(充電用)
- (4) USBポート(給電用) (5) 手回し充電用ハンドル (6) USBコネクタ
- (7) Micro USBコネクタ (8) ハンガーフック

■ PARTS

- (1) SWITCH / BATTERY INDICATOR / CHARGING INDICATOR
- (2) CARRYING HANDLE (3) Micro USB PORT (CHARGING)
- (4) USB PORT (POWER FEEDING) (5) CHARGING HANDLE
- (6) USB CONNECTOR (7) Micro USB CONNECTOR
- (8) HANGER HOOK



仕様	
使用光源	高輝度チップタイプ暖色LED × 12個
明るさ	約 400ルーメン (Highモード時)
	約 150ルーメン (Midモード時)
	約 20ルーメン (Ecoモード時)
使用電池	専用リチウムポリマー充電電池 3.7V 3,000mAh(内蔵) 充電時間: 約4時間 電池寿命: 充放電約500回*
点灯時間	実用点灯 (Highモード) 約 5時間
	実用点灯 (Midモード) 約 11時間
	実用点灯 (Ecoモード) 約 40時間
	実用点灯 (キャンドルモード) 約 27時間
本体サイズ	φ87.3mm × 高さ217.0mm
本体質量	約515g (電池含む)

* 充電回数が500回を超えると、電池容量は約30%程度減少します。
* 充電時間はMicro USBケーブルで充電した場合の数値です。

SPECIFICATION		ANSI FL1 STANDARD			
High	400 LUMENS	5h	14m	49cd	1m
Mid	150 LUMENS	11h	9m	19cd	
Eco	20 LUMENS	40h	3m	2cd	
Candle	-	27h	-	-	

3.7V Li-poly 3000mAh Rechargeable Battery Charging Time: 4h Battery Cycle: 500 Cycles	φ 87.3 × H217.0mm	515g (with Battery)	IP64
---	-------------------	---------------------	------

このたびは、弊社製品をお買い上げいただき、まことにありがとうございます。取扱説明書をよくお読みのうえ、正しく安全にお使いください。ご使用前に「安全上の注意/使用上の注意」を必ずお読みください。また、この取扱説明書は大切に保管してください。

安全上の注意/使用上の注意

- 注意**
- 乳幼児の手の届かないところに保管してください。
 - 短絡、分解、火中への投下などしないでください。
 - 極端な低温・高温な場所、および湿度やほこりの多いところで保管しないでください。
 - 本製品は工場出荷時に点灯確認ができる状態で充電されています。ご使用前に、「充電方法」に従って必ず充電をしてください。
 - 消灯してから充電を開始してください。充電中は本体を点灯させないでください。故障や発火の原因となります。
 - 本体の充電と他のデバイスへの給電は同時に行わないでください。故障や発火の原因となります。
 - USBハブを用いた接続、また接続する外部機器のUSBポートに複数のデバイスと同時接続しての接続・充電は絶対にしないでください。外部機器のUSBポートに直接接続してください。
 - USB出力の定格はDC5V 1Aです。定格を超えて使用しないでください。
 - 給電を行なう際は、充電する機器の取扱説明書にてUSB充電に対応しているかご確認ください。機器によっては充電できない場合があります。
 - 給電の際、接続する機器のデータが消えてしまう可能性があります。あらかじめバックアップ等をとってからご使用ください。
 - 本製品は専用のリチウムポリマー充電電池を使用しています。性能を十分に発揮するため、「専用リチウムポリマー充電電池について」をお読みください。
 - 不意のバッテリー切れに備え、ライトの携行をおすすめします。
 - 本製品は1mまでの落下耐久がありますが、精密機器ですので、ていねいにお取り扱いください。
 - 本製品は水中での使用はしないでください。
 - 定期的に点検してください。
 - お手入れの際は、乾いた柔らかい布をご使用ください。
- 警告**
- 光を直接目に当てないでください。

保証規定

1. 取扱説明書の注意に従った正常な使用状態で故障した場合は、お買い上げ後1年間無料で修理・交換いたします。
2. 購入証明書(販売店のシート等)をもって保証の適用とさせていただきますので、大切に保管していただけますようお願いいたします。
3. 修理品をご送付いただく際の送料は、お客様負担とさせていただきます。
4. 保証期間内でも次の場合は有料修理になります。
 - イ 誤用・乱用および取り扱い不注意による故障
 - ロ 火災・地震・水害および盗難などの災害による故障
 - ハ 不当な修理や改造および異常電圧に起因する故障
 - ニ 使用中に生じたキズなどの外観上の変化
 - ホ 消耗品および付属品の交換
5. 本製品の使用または使用不能から生じた直接的または間接的損害に対し、弊社は一切の責任を負わないものとします。
6. 本保証は日本国内においてのみ有効です。
This warranty is valid only in Japan.

使用方法などのご相談は・・・

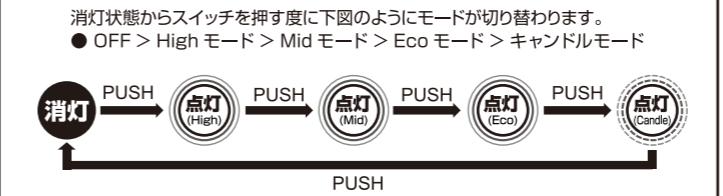
お客様相談窓口
ジェントス株式会社 カスタマーサポート 〒110-0008 東京都台東区池之端 2-9-7
☎ 0120-73-1668 (受付時間) 10:00 ~ 18:00 (土日祝日・弊社休日を除く)
※ 携帯・PHS 公衆電話からもご利用になれます。

修理に関するご相談/修理品の送付先は・・・

修理ご依頼窓口
ジェントス株式会社 物流センター 修理係 〒363-0001 埼玉県川口市加納 97
TEL.048-788-1311 (受付時間) 10:00 ~ 18:00 (土日祝日・弊社休日を除く)
FAX.048-770-6111 [24時間受付]

日本語

■ 使用方法



■ バッテリーインジケーター

点灯直後および各モード時にスイッチを長押しすることで確認いただけます。
緑点灯：十分な電池残量があることを示しています。
赤点灯：電池残量が少なくなってきたことを示しています。
赤点滅：充電してください。

■ チャージングインジケーター

※ご使用前に必ず充電をしてください。
赤点灯：充電中
緑点灯：充電完了

▲ 注意

- 本体の充電と他のデバイスへの給電は同時に行わないでください。故障や発火の原因となります。
- 給電中に点灯させるとEcoモードで点灯します。
- 同一のUSBケーブルで充電・給電ポート同士を接続しないでください。

故障かな?と思ったら

現象	原因	対処の方法
点灯しない	電池残量が少なくなっている。	充電してください。
暗い	電池残量が少なくなっている。	充電してください。
	給電中のためEcoモードで点灯している。	給電が終了してから点灯してください。

修理を依頼されるときは

「故障かな?と思ったら」でご確認のあと、直らないときは、お客様の連絡先(お名前、住所、電話番号)・故障内容を明記のうえ、購入証明書(販売店のシート等)を添えて、製品を弊社修理ご依頼窓口まで直接お送りください。修理品をご送付いただく際は、適切な梱包のうえ、紛失などを防ぐため宅配便などをご利用ください。

※下記のサイトからアフターサポート依頼書をダウンロードしていただくことができます。

ジェントスホームページ サポート情報ページ <http://www.gentos.jp/support/>

お客様の個人情報のお取り扱いについて

ジェントス株式会社はお客様の個人情報を、弊社製品のご相談への対応や修理およびその確認などに利用させていただきます。これらの目的のためにご相談内容の記録を残すことがあります。ご提供いただいた個人情報は適切に管理し、正当な理由がある場合を除き、第三者に提供しません。

専用リチウムポリマー充電電池について

- 充電時の注意
 - ・ 充電は周辺温度が約5~35度の範囲内で行なってください。
 - ・ 必ず付属のMicro USBケーブルを使い、正しく接続して充電してください。
 - ・ 充電時間及び点灯時間はあくまで目安であり、本体(専用充電電池)の使用環境により異なります。
- 使用時の注意
 - ・ 万一、製品に異常を感じた際は直ちに使用を中止し、お買い上げの販売店まで点検を依頼してください。
 - ・ 高温状態での充電・使用・保管を行なうと充電電池の性能が著しく劣化します。
- 保管時の注意
 - ・ 満充電状態、または電池残量の極端に少ない状態での保管は避けてください。電池の性能や寿命の低下の原因になります。
 - ※本製品のリチウムポリマー充電電池の放電サイクルは約500回です。充電しても点灯時間が著しく短くなってきた場合は、充電電池の寿命です。ご購入の販売店または、弊社修理係に充電電池の交換をご依頼下さい。(有料修理)
- 初めてお使いになる場合及び長期間使用しなかった場合
 - ・ 充電電池は長期間使用しなかった場合、自己放電により容量が低下します。ご使用前に充電してください。

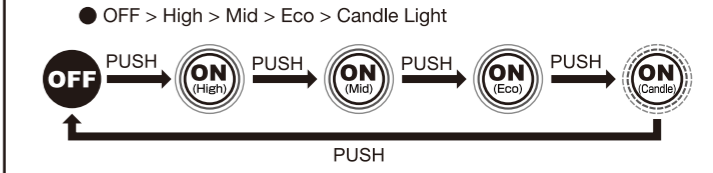
Li-Ion 00 ご不要になった製品は廃棄せず、弊社物流センターにお送りください。(リチウムポリマー充電電池は、一般家庭ゴミとして廃棄しないでください。)

※LED素子には、個体差があるため、同じ型番の製品でも光色、明るさが異なることがあります。
※光源のLEDは交換できません。

ENGLISH

For matters related to repair or maintenance, please contact your local authorized dealer with any questions you may have.

■ SWITCH OPERATION



■ BATTERY INDICATOR

After switch on and select the output mode, long press the switch / battery indicator. You can check the remaining battery power each mode.
Green Light : Enough battery for use
Red Light : Low battery
Red Light Flashing : Battery will be empty soon

■ CHARGING INDICATOR

※Please charge before using.
Red Light : Charging Green Light : Full charged

▲ CAUTION

- Looking directly into the light beam may cause damage to eyes.
- Do not use in water.
- Can not use DC output while charging.
- Do not connect input / output simultaneously.